

FanControl-GSM

Подключение системы на автомобили BMW и Mini

Применение системы на автомобилях BMW 5 (F10), BMW 6 (F13), BMW 7 (F01, F02)

Группа 4, подгруппа 2 CAN-шина в автомобиле: <ul style="list-style-type: none"> • CAN-L – зеленый • CAN-H – оранжевый с зеленой полосой. 	Штатная кнопка управления: <ul style="list-style-type: none"> • Кнопка обогрева правого переднего сиденья (работает только при включенном зажигании).
Двери +	Двигатель заведен +
Багажник +	Температура двигателя +
Капот +	Температура за бортом +
Паника штатной сигнализации +	Уровень топлива +
Статус центрального замка +	Управление со штатного брелка +
	Управление автономной вентиляцией ⊘

Управление дополнительно установленным автономным отопителем

Система позволяет включить климатическую установку автомобиля в том режиме, в котором она находилась перед выключением зажигания, и одновременно с этим запустить дополнительно установленный автономный отопитель.

Подключение системы

Система подключается в разрыв CAN-шины автомобиля непосредственно за блоком управления климат-контролем (см. рисунок 1) парами проводов CAN 1 и CAN 2.

При подключении системы к CAN-шине рекомендуется разобрать соответствующий разъем автомобиля, а затем собрать его, воспользовавшись прилагаемыми в комплекте кожухами (см. рисунок 2)

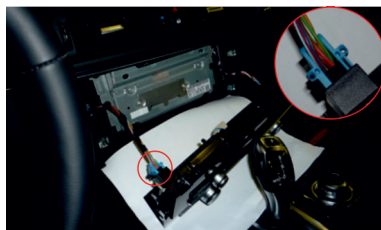


Рис. 1

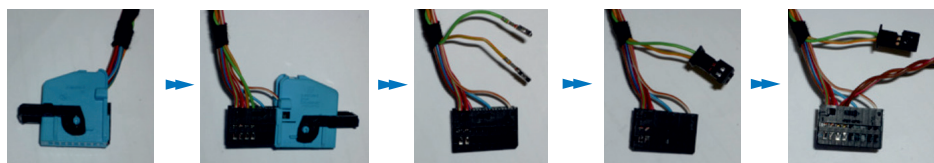


Рис. 2

Пары проводов системы, CAN 1 и CAN 2, предназначены для подключения к CAN-шине: CAN 2 подключается к шине со стороны блока управления климат-контролем, а CAN 1 – со стороны автомобиля.

Подробное описание подключения см. в схеме 1.

Управление штатным (заводским) автономным отопителем (только для BMW 5 (F10))

Система позволяет включить штатный автономный отопитель для прогрева двигателя и салона. Климатическая установка автомобиля будет работать в режиме, предусмотренном автопроизводителем.

Подключение системы

Система подключается к CAN-шине автомобиля в любом удобном месте, например: за блоком управления климат-контролем. При подключении используется пара проводов системы CAN 1.

Подробное описание подключения см. в схеме 2.

Применение системы на автомобилях BMW 1 (F20) (2011-2014), BMW 3 (F30) (2011-2014)

Группа 4, подгруппа 3 CAN-шина в автомобиле: <ul style="list-style-type: none"> • CAN-L – зеленый • CAN-H – оранжевый с зеленой полосой. 	Штатная кнопка управления: <ul style="list-style-type: none"> • Кнопка обогрева правого переднего сиденья (работает только при включенном зажигании).
Двери + Багажник + Капот + Паника штатной сигнализации + Статус центрального замка +	Двигатель заведен + Температура двигателя + Температура за бортом + Уровень топлива + Управление со штатного брелка + Управление автономной вентиляцией ⊖



- Включение системы возможно только однократно за период между включениями зажигания
- Максимальное время работы системы ограничено 30 мин.

Управление дополнительно установленным автономным отопителем

Система позволяет включить климатическую установку автомобиля и одновременно с этим запустить дополнительно установленный автономный отопитель.

Климатическую установку можно запускать в двух режимах:

- В тот режим, в котором она находилась перед выключением зажигания
- В специальный режим, который Вы можете настроить при установке (настроить можно скорость работы вентиляторов, направление потоков, температуру).

Подключение системы

Система подключается в разрыв CAN-шины автомобиля (парами проводов CAN 1 и CAN 2) непосредственно у блока управления климат-контролем (см. рисунок 3), который находится за перчаточным ящиком.

При подключении системы к CAN-шине рекомендуется разобрать соответствующий разъем, а затем собрать его, воспользовавшись прилагаемыми в комплекте кожухами (см. рисунок 4).

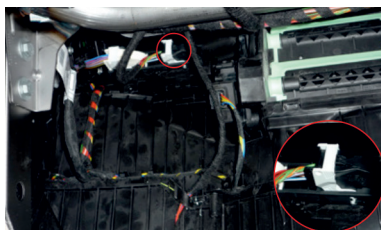


Рис. 3

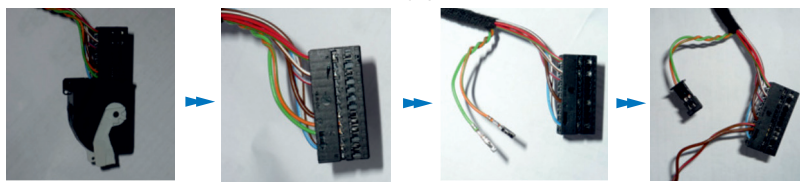


Рис. 4

Пары проводов системы, CAN 1 и CAN 2, предназначены для подключения к CAN-шине: CAN 2 подключается к шине со стороны блока управления климат-контролем, а CAN 1 — со стороны автомобиля.

Если Вы планируете самостоятельно настроить режим работы климатической установки, то подключите выводы системы, LIN 1 и LIN 2, в разрыв LIN-шины автомобиля. Подключение производится к синему/белому проводу автомобилю непосредственно у блока управления климат-контролем, LIN 1 (серый/зеленый провод) подключается к шине со стороны блока управления климат-контролем, а LIN 2 (серый/синий провод) — со стороны автомобиля.

Если не подключать LIN-шину, климатическая установка будет включаться в режим, в котором она находилась перед выключением зажигания.

Подробное описание подключения см. в схеме 1.

! Если на автомобиле отсутствует режим автономной вентиляции (пункт в меню головного устройства, активен при включенных ACC), активируйте альтернативный режим запуска климатической установки. Для этого:

1. В течение 10 с после включения зажигания нажмите 16 раз кнопку программирования.
2. Система проинформирует о состоянии пункта сериями по 1 световому сигналу.
3. Нажмите 1 раз кнопку программирования.
4. Система проинформирует о состоянии пункта сериями по 2 световых сигнала.
5. Подождите 15 с.
6. При успешном сохранении настройки СИД мигнет 4 раза, при ошибке — 1 длинное мигание.

Настройка климатической установки

Для самостоятельной настройки режима работы климатической установки (LIN-шина должна быть подключена):

1. Включите зажигание.
2. Настройте климатическую установку в выбранный Вами режим.
3. Нажмите и удерживайте 2 с кнопку обогрева левого переднего сиденья. Загорится СИД.
4. При успешном сохранении настроек СИД подаст 4 сигнала.

! При использовании данного режима после включения системы климатическая установка постепенно выставляет заложенные Вами параметры (скорость работы вентиляторов, направление потоков, температуру), а при включении зажигания параметры постепенно возвращаются к тем, которые были настроены перед выключением зажигания.

Применение системы на автомобилях BMW 1 (F20) (2014--), BMW 3 (F30) (2014--)

<p>Группа 6, подгруппа 5 CAN-шина в автомобиле:</p> <ul style="list-style-type: none"> • CAN-L — желтый с коричневой полосой • CAN-H — желтый с красной полосой. 	<p>Штатная кнопка управления:</p> <ul style="list-style-type: none"> • Кнопка обогрева правого переднего сиденья (работает только при включенном зажигании).
<p>Двери +</p> <p>Багажник +</p> <p>Капот +</p> <p>Паника штатной сигнализации +</p> <p>Статус центрального замка +</p>	<p>Двигатель заведен +</p> <p>Температура двигателя +</p> <p>Температура за бортом +</p> <p>Уровень топлива +</p> <p>Управление со штатного брелка +</p> <p>Управление автономной вентиляцией ⊘</p>

!

- Включение системы возможно только однократно за период между включениями зажигания
- Максимальное время работы системы ограничено 30 мин.

Управление дополнительно установленным автономным отопителем

Система позволяет включить климатическую установку автомобиля в том режиме, в котором она находилась перед выключением зажигания, и одновременно с этим запустить дополнительно установленный автономный отопитель.

Подключение системы

Система подключается в разрыв CAN-шины автомобиля (парами проводов CAN 1 и CAN 3) непосредственно у блока управления климат-контролем (см. рисунки 5, 6), который находится за перчаточным ящиком.

При подключении системы к CAN-шине рекомендуется разобрать соответствующий разъем, а затем собрать его, воспользовавшись прилагаемыми в комплекте кожухами (см. рисунки 5, 6).

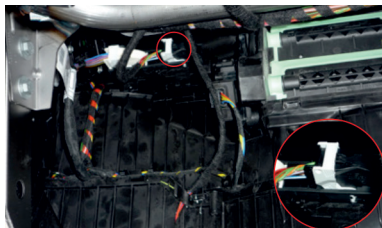


Рис. 5

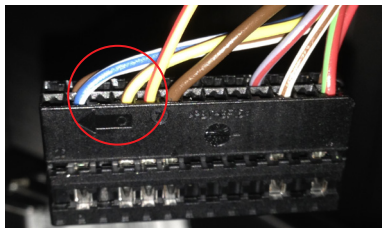


Рис. 6

Пары проводов системы, CAN 1 и CAN 3, предназначены для подключения к CAN-шине: CAN 3 подключается к шине со стороны блока управления климат-контролем, а CAN 1 — со стороны автомобиля.

Если Вы планируете самостоятельно настроить режим работы климатической установки, то подключите выводы системы, LIN 1 и LIN 2, в разрыв LIN-шины автомобиля. Подключение производится к синему/белому проводу (см. рисунок 6) автомобиля непосредственно у блока управления климат-контролем, LIN 1 (серый/зеленый провод) подключается к шине со стороны блока управления климат-контролем, а LIN 2 (серый/синий провод) — со стороны автомобиля.

Если не подключить LIN-шину, климатическая установка будет включаться в режим, в котором она находилась перед выключением зажигания.

Подробное описание подключения см. в схеме 1.



Если на автомобиле отсутствует режим автономной вентиляции (пункт в меню головного устройства, активен при включенных ACC), активируйте альтернативный режим запуска климатической установки. Для этого:

1. В течение 10 с после включения зажигания нажмите 16 раз кнопку программирования.
2. Система проинформирует о состоянии пункта сериями по 1 световому сигналу.
3. Нажмите 1 раз кнопку программирования.
4. Система проинформирует о состоянии пункта сериями по 2 световых сигнала.
5. Подождите 15 с.
6. При успешном сохранении настройки СИД мигнет 4 раза, при ошибке — 1 длинное мигание.

Настройка климатической установки

Для самостоятельной настройки режима работы климатической установки (LIN-шина должна быть подключена):

1. Включите зажигание.
2. Настройте климатическую установку в выбранный Вами режим.
3. Нажмите и удерживайте 2 с кнопку обогрева левого переднего сиденья. Загорится СИД.
4. При успешном сохранении настроек СИД подаст 4 сигнала.



При использовании данного режима после включения системы климатическая установка постепенно выставляет заложенные Вами параметры (скорость работы вентиляторов, направление потоков, температуру), а при включении зажигания параметры постепенно возвращаются к тем, которые были настроены перед выключением зажигания.

Применение системы на автомобилях BMW X3 (F25), X4 (F26)

<p>Для BMW X3, X4 с дополнительным отопителем Группа 4, подгруппа 2</p> <p>Для BMW X3, X4 со штатным отопителем Группа 4, подгруппа 3</p> <p>CAN-шина в автомобиле:</p> <ul style="list-style-type: none"> • CAN-L — зеленый • CAN-H — оранжевый с зеленой полосой. 	<p>Штатная кнопка управления:</p> <ul style="list-style-type: none"> • Кнопка обогрева правого переднего сиденья (работает только при включенном зажигании).
<p>Двери +</p> <p>Багажник +</p> <p>Капот +</p> <p>Паника штатной сигнализации +</p> <p>Статус центрального замка +</p>	<p>Двигатель заведен +</p> <p>Температура двигателя +</p> <p>Температура за бортом +</p> <p>Уровень топлива +</p> <p>Управление со штатного брелка +</p> <p>Управление автономной вентиляцией ∅</p>

Управление дополнительно установленным автономным отопителем

Система позволяет включить климатическую установку автомобиля в том режиме, в котором она находилась перед выключением зажигания, и одновременно с этим запустить дополнительно установленный автономный отопитель.



- Включение системы возможно только однократно за период между включениями зажигания.
- Максимальное время работы системы ограничено 30 мин.

Подключение системы

Система подключается в разрыв CAN-шины автомобиля непосредственно за блоком управления климат-контролем (см. рисунок 7) парами проводов CAN 1 и CAN 2.

При подключении системы к CAN-шине рекомендуется разобрать соответствующий разъем, а затем собрать его, воспользовавшись прилагаемыми в комплекте кожухами (см. рисунок 8).

Пары проводов системы, CAN 1 и CAN 2, предназначены для подключения к шине со стороны автомобиля.

Подробное описание подключения см. в схеме 1.



Рис. 7

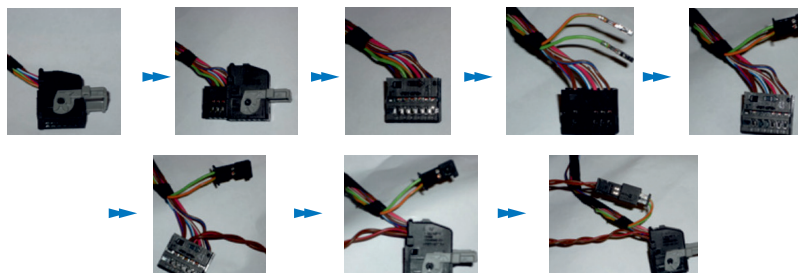


Рис. 8

Управление штатным (заводским) автономным отопителем

Система позволяет включить штатный автономный отопитель для прогрева двигателя и салона. Климатическая установка автомобиля будет работать в режиме, предусмотренном автопроизводителем.

Подключение системы

Система подключается к CAN-шине автомобиля в любом удобном месте, например: за блоком управления климат-контролем. При подключении используется пара проводов системы CAN 1.

Подробное описание подключения см. в схеме 2.

Применение системы на автомобилях BMW X1 (E84), BMW 3 (E90)

Группа 4, подгруппа 1 CAN-шина в автомобиле: <ul style="list-style-type: none"> • CAN-L – зеленый • CAN-H – оранжевый с зеленой полосой 	Штатная кнопка управления: <ul style="list-style-type: none"> • Кнопка обогрева правого переднего сиденья (работает только при включенном зажигании).
Двери + Багажник + Капот + Паника штатной сигнализации + Статус центрального замка +	Двигатель заведен + Температура двигателя + Температура за бортом + Уровень топлива + Управление со штатного брелка + Управление автономной вентиляцией ∅

Управление дополнительно установленным автономным отопителем

Система позволяет включить климатическую установку автомобиля в том режиме, в котором она находилась перед выключением зажигания, и одновременно с этим запустить дополнительно установленный автономный отопитель.

Подключение системы

Система подключается в разрыв CAN-шины автомобиля непосредственно за блоком управления климат-контролем (см. рисунок 9) парами проводов CAN 1 и CAN 2.

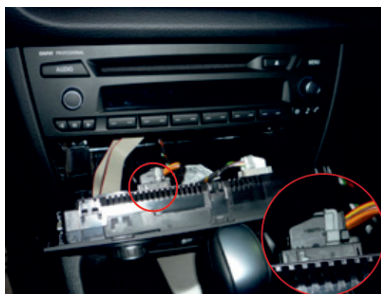


Рис. 9

При подключении системы к CAN-шине рекомендуется разобрать соответствующий разъем, а затем собрать его, воспользовавшись прилагаемыми в комплекте кожухами (см. рисунок 10).

Пары проводов системы, CAN 1 и CAN 2, предназначены для подключения к CAN-шине: CAN 2 подключается к шине со стороны блока управления климат-контролем, а CAN 1 – со стороны автомобиля.

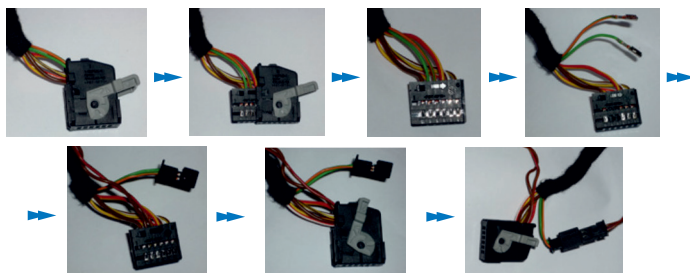


Рис. 10

Вывод №11 или №23 системы используется для управления климат-контролем при выключенном зажигании. Данный вывод подключается с помощью дополнительного 5-контактного реле к контакту №4 12-контактного разъема климат-контроля.

Подробное описание подключения см. в схеме 3.

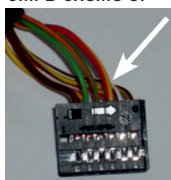


Рис. 11

Применение системы на автомобилях BMW X5, X6 (E70, E71)

<p>Группа 4, подгруппа 1 CAN-шина в автомобиле:</p> <ul style="list-style-type: none"> • CAN-L – зеленый • CAN-H – оранжевый с зеленой полосой. 	<p>Штатная кнопка управления:</p> <ul style="list-style-type: none"> • Кнопка обогрева правого переднего сиденья (работает только при включенном зажигании).
<p>Двери +</p> <p>Багажник +</p> <p>Капот +</p> <p>Паника штатной сигнализации +</p> <p>Статус центрального замка +</p>	<p>Двигатель заведен +</p> <p>Температура двигателя +</p> <p>Температура за бортом +</p> <p>Уровень топлива +</p> <p>Управление со штатного брелка +</p> <p>Управление автономной вентиляцией ∅</p>

Управление дополнительно установленным автономным отопителем

Система позволяет включить климатическую установку автомобиля в том режиме, в котором она находилась перед выключением зажигания, и одновременно с этим запустить дополнительно установленный автономный отопитель.

Подключение системы

Система подключается в разрыв CAN-шины автомобиля непосредственно за блоком управления климат-контролем (см. рисунок 12) парами проводов CAN 1 и CAN 2.

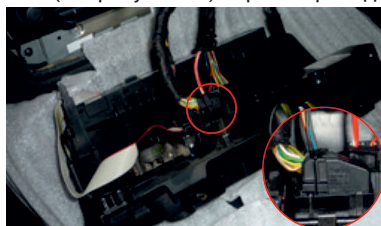


Рис. 12

При подключении системы к CAN-шине рекомендуется разобрать соответствующий разъем, а затем собрать его, воспользовавшись прилагаемыми в комплекте кожухами (см. рисунок 13).

Пары проводов системы, CAN 1 и CAN 2, предназначены для подключения к CAN-шине: CAN 2 подключается к шине со стороны блока управления климат-контролем, а CAN 1 — со стороны автомобиля.

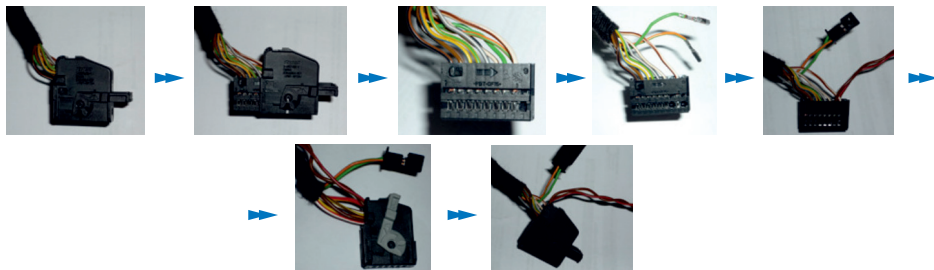


Рис. 13

Выход №11 или №23 системы используется для управления климат-контролем при выключенном зажигании. Данный вывод подключается с помощью дополнительного 5-контактного реле к контакту №1 (красный/белый провод) 10-контактного разъема климат-контроля (см. рисунок 14).

Подробное описание подключения см. в схеме 3.

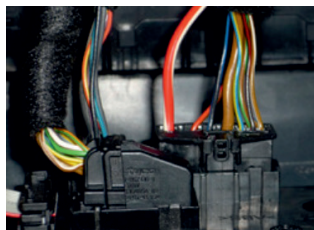


Рис. 14

Управление штатным (заводским) автономным отопителем

Система позволяет включить штатный автономный отопитель для прогрева двигателя и салона. Климатическая установка автомобиля будет работать в режиме, предусмотренном автопроизводителем.

Подключение системы

Система подключается к CAN-шине автомобиля в любом удобном месте, например: за блоком управления климат-контролем. При подключении используется пара проводов системы CAN 1.

Выходы №11 и №23 системы используется для управления климат-контролем при выключенном зажигании. Данный вывод подключается с помощью дополнительного 5-контактного реле к контакту №1 (красный/белый провод) 10-контактного разъема климат-контроля (см. рисунок 14).

Подробное описание подключения см. в схеме 4.

Применение системы на автомобилях BMW 6 (E63, E64)

Группа 4, подгруппа 1 CAN-шина в автомобиле: <ul style="list-style-type: none"> • CAN-L – желтый • CAN-H – черный. 	Штатная кнопка управления: <ul style="list-style-type: none"> • Кнопка обогрева правого переднего сиденья (работает только при включенном зажигании).
Двери + Багажник + Капот + Паника штатной сигнализации + Статус центрального замка +	Двигатель заведен + Температура двигателя + Температура за бортом + Уровень топлива + Управление со штатного брелка + Управление автономной вентиляцией ∅

Управление дополнительно установленным автономным отопителем

Система позволяет включить климатическую установку автомобиля в том режиме, в котором она находилась перед выключением зажигания, и одновременно с этим запустить дополнительно установленный автономный отопитель.

Подключение системы

Система подключается в разрыв CAN-шины автомобиля (парами проводов CAN 1 и CAN 2) непосредственно у блока управления климат-контролем (см. рисунок 15).

При подключении системы к CAN-шине рекомендуется разобрать соответствующий разъем, а затем собрать его, воспользовавшись прилагаемыми в комплекте кожухами (см. рисунок 16).

Пары проводов системы, CAN 1 и CAN 2, предназначены для подключения к CAN-шине: CAN 2 подключается к шине со стороны блока управления климат-контролем, а CAN 1 – со стороны автомобиля.

Подробное описание подключения см. в схеме 1.

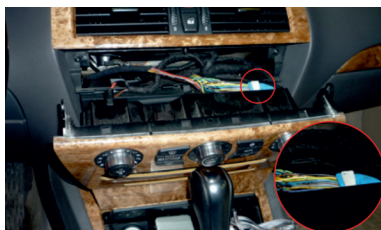


Рис. 15

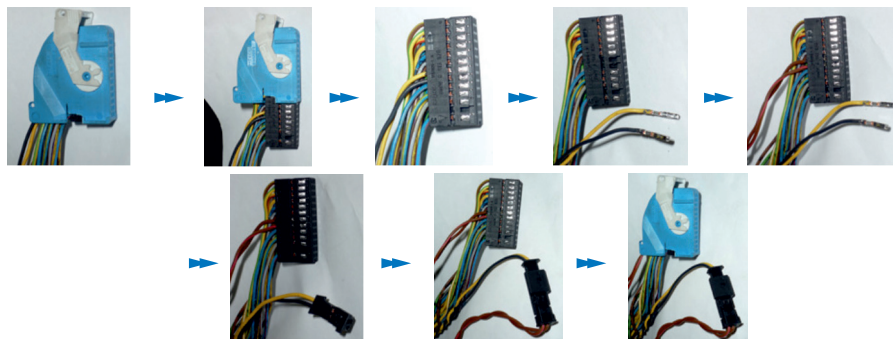


Рис. 16

Применение системы на автомобиле BMW X5 (F15), BMW X6 (F16)

Группа 6, подгруппа 5 CAN-шина в автомобиле: <ul style="list-style-type: none"> • CAN-L – синий с белой полосой • CAN-H – черный с синей полосой. 	Штатная кнопка управления: <ul style="list-style-type: none"> • Кнопка обогрева правого переднего сиденья (работает только при включенном зажигании). 		
Двери	+	Двигатель заведен	+
Багажник	+	Температура двигателя	+
Капот	+	Температура за бортом	+
Паника штатной сигнализации	+	Уровень топлива	+
Статус центрального замка	+	Управление со штатного брелка	+
		Управление автономной вентиляцией	⊘

Управление дополнительно установленным автономным отопителем

Система позволяет включить климатическую установку автомобиля в том режиме, в котором она находилась перед выключением зажигания, и одновременно с этим запустить дополнительно установленный автономный отопитель.

Подключение системы

Система подключается в разрыв CAN-шины автомобиля (парами проводов CAN 1 и CAN 3) непосредственно у блока управления климат-контролем (см. рисунок 17).

При подключении системы к CAN-шине рекомендуется разобрать соответствующий разъем, а затем собрать его, воспользовавшись прилагаемыми в комплекте кожухами (см. рисунок 18).

Пары проводов системы, CAN 1 и CAN 3, предназначены для подключения к CAN-шине: CAN 3 подключается к шине со стороны блока управления климат-контролем, CAN 1 – со стороны автомобиля.

Подробное описание подключения см. в схеме 1.



Если на автомобиле отсутствует режим автономной вентиляции (пункт в меню головного устройства, активен при включенных АСС), активируйте альтернативный режим запуска климатической установки. Для этого:

1. В течение 10 с после включения зажигания нажмите 16 раз кнопку программирования.
2. Система проинформирует о состоянии пункта сериями по 1 световому сигналу.
3. Нажмите 1 раз кнопку программирования.
4. Система проинформирует о состоянии пункта сериями по 2 световых сигнала.
5. Подождите 15 с.
6. При успешном сохранении настройки СИД мигнет 4 раза, при ошибке – 1 длинное мигание.

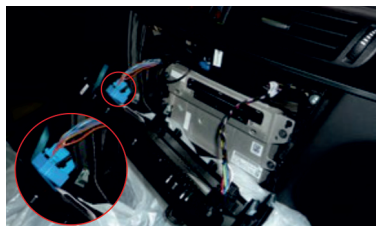


Рис. 17

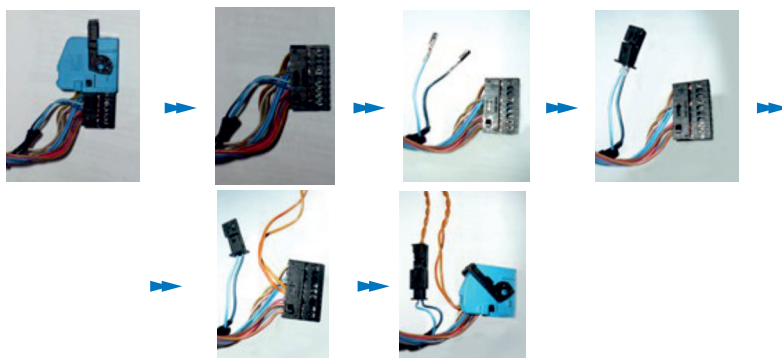


Рис. 18

Управление штатным (заводским) автономным отопителем (только для BMW X5)

Система позволяет включить штатный автономный отопитель для прогрева двигателя и салона. Климатическая установка автомобиля будет работать в режиме, предусмотренном автопроизводителем.

Подключение системы

Система подключается к CAN-шине автомобиля в любом удобном месте, например: за блоком управления климат-контролем. При подключении используется пара проводов системы CAN 1.

Подробное описание подключения см. в схеме 2.

Применение системы на автомобилях Mini Cooper (2014--)

<p>Группа 6, подгруппа 5 CAN -шина в автомобиле:</p> <ul style="list-style-type: none"> • CAN-L – белый • CAN-H – фиолетовый. 	<p>Штатная кнопка управления:</p> <ul style="list-style-type: none"> • Кнопка обогрева правого переднего сиденья (работает только при включенном зажигании).
<p>Двери +</p> <p>Багажник +</p> <p>Капот +</p> <p>Паника штатной сигнализации +</p> <p>Статус центрального замка +</p>	<p>Двигатель заведен +</p> <p>Температура двигателя +</p> <p>Температура за бортом +</p> <p>Уровень топлива +</p> <p>Управление со штатного брелка +</p> <p>Управление автономной вентиляцией ⊘</p>



- Включение системы возможно только однократно за период между включениями зажигания
- Максимальное время работы системы ограничено 30 мин.

Управление дополнительно установленным автономным отопителем

Система позволяет включить климатическую установку автомобиля в том режиме, в котором она находилась перед выключением зажигания, и одновременно с этим запустить дополнительно установленный автономный отопитель

Подключение системы

Система подключается в разрыв CAN-шины автомобиля (парами проводов CAN 1 и CAN 3) непосредственно у блока управления климат-контролем (см. рисунки 19, 20), который находится в ногах водителя справа.

При подключении системы к CAN-шине рекомендуется разобрать соответствующий разъем, а затем собрать его, воспользовавшись прилагаемыми в комплекте кожухами (см. рисунки 19, 20).

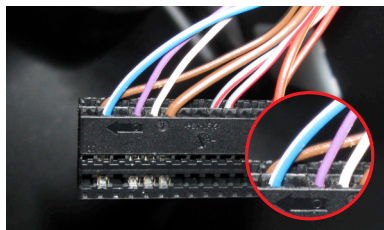


Рис. 19

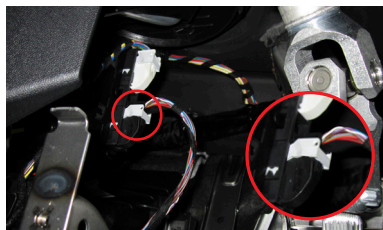


Рис. 20

Пары проводов системы, CAN 1 и CAN 3, предназначены для подключения к CAN-шине: CAN 3 подключается к шине со стороны блока управления климат-контролем, а CAN 1 — со стороны автомобиля.

Если Вы планируете самостоятельно настроить режим работы климатической установки, то подключите выводы системы, LIN 1 и LIN 2, в разрыв LIN-шины автомобиля. Подключение производится к синему/белому проводу (см. рисунок 19) автомобиля непосредственно у блока управления климат-контролем, LIN 1 (серый/зеленый провод) подключается к шине со стороны блока управления климат-контролем, а LIN 2 (серый/синий провод) — со стороны автомобиля.

Если не подключать LIN-шину, климатическая установка будет включаться в режим, в котором она находилась перед выключением зажигания.

Подробное описание подключения см. в схеме 1.

! Если на автомобиле отсутствует режим автономной вентиляции (пункт в меню головного устройства, активен при включенных ACC), активируйте альтернативный режим запуска климатической установки. Для этого:

1. В течение 10 с после включения зажигания нажмите 16 раз кнопку программирования.
2. Система проинформирует о состоянии пункта сериями по 1 световому сигналу.
3. Нажмите 1 раз кнопку программирования.
4. Система проинформирует о состоянии пункта сериями по 2 световых сигнала.
5. Подождите 15 с.
6. При успешном сохранении настройки СИД мигнет 4 раза, при ошибке — 1 длинное мигание.

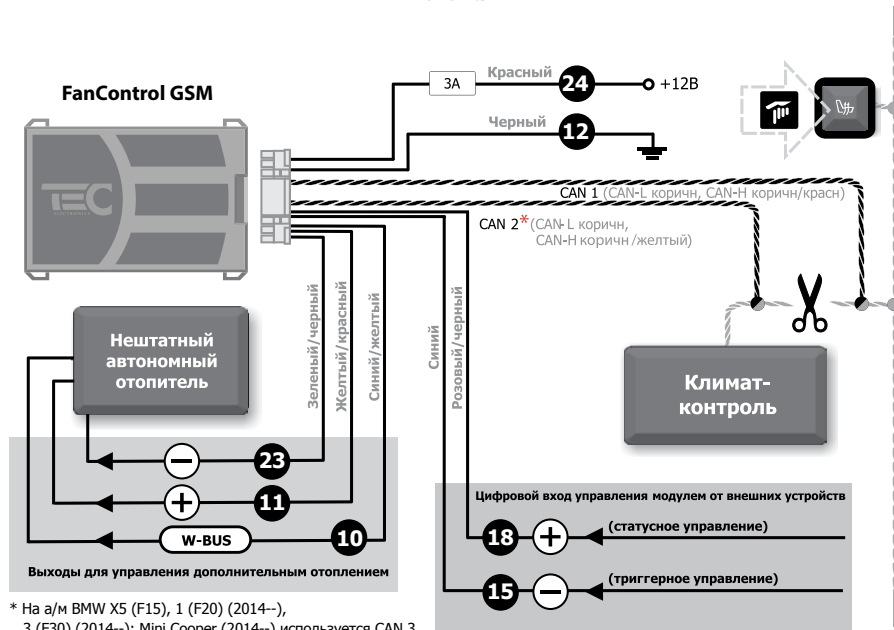
Настройка климатической установки

Для самостоятельной настройки режима работы климатической установки (LIN-шина должна быть подключена):

1. Включите зажигание.
2. Настройте климатическую установку в выбранный Вами режим.
3. Нажмите и удерживайте 2 с кнопку обогрева левого переднего сиденья. Загорится СИД.
4. При успешном сохранении настроек СИД подаст 4 сигнала.

! При использовании данного режима после включения системы климатическая установка постепенно выставляет заложенные Вами параметры (скорость работы вентиляторов, направление потоков, температуру), а при включении зажигания параметры постепенно возвращаются к тем, которые были настроены перед выключением зажигания.

Схема 1



* На а/м BMW X5 (F15), 1 (F20) (2014--),
3 (F30) (2014--); Mini Cooper (2014--) используется CAN 3

Схема 2

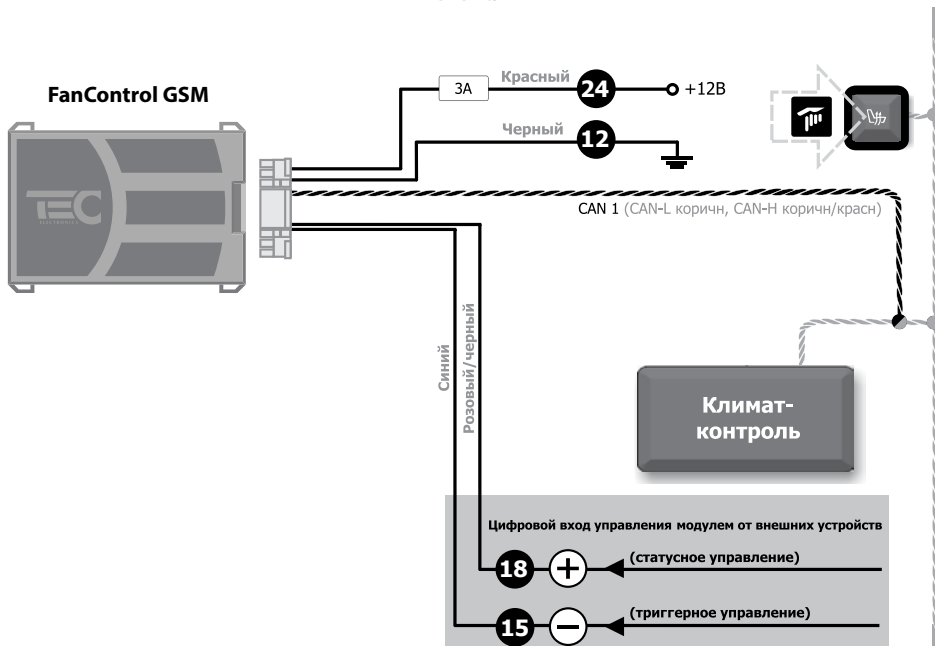


Схема 3

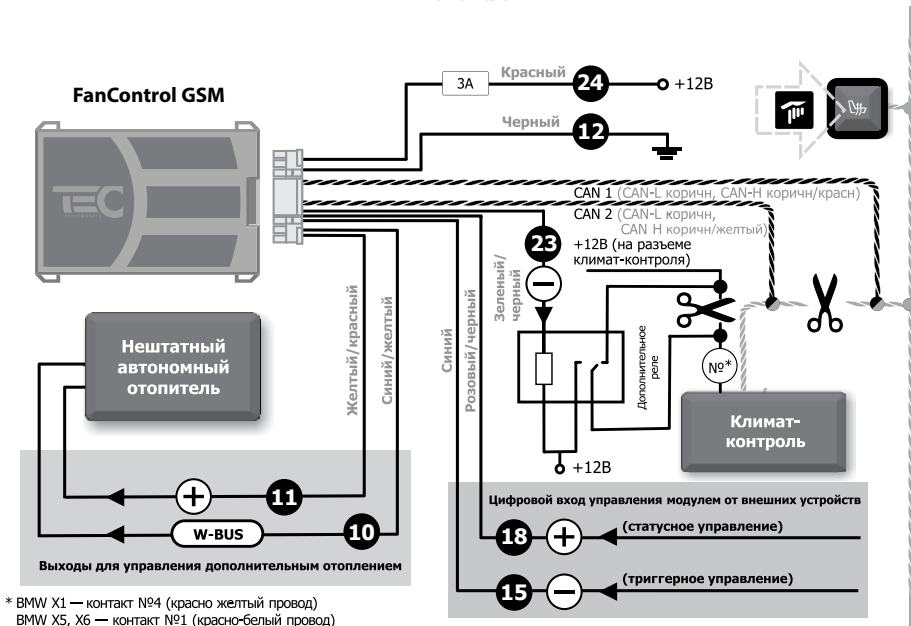


Схема 4

